



Lengte 53 km (30 / 23 km)

**De Achterhoek is geliefd fietsgebied.
Het landschap is afwisselend en er is veel
te zien. Deze route gaat over asfalt, klinkers
en goed onderhouden bospaden.
Onderweg heeft u de gelegenheid af te
stappen bij bezienswaardigheden,
horeca of mooie picknickplekken.**

Afstand & startplek

Lengtes fietsroutes

- **volledige route** \pm 53 km
Start en einde bij fietsknooppunt 20.
- **zuidelijke route** \pm 30 km
Start bij fietsknooppunt 20, volg de knooppunten t/m 22, vanaf daar terug naar knooppunt 20.
- **noordelijke route** \pm 23 km
Start bij fietsknooppunt 8, na knooppunt 16 richting knooppunt 32, terug naar knooppunt 8.

Naar het startpunt

Met de auto

- In de buurt van knooppunt 20 kunt u parkeren bij Strandbad Winterswijk, Badweg 6, 7102 EG Winterswijk.
- In de buurt van knooppunt 8 kunt u parkeren bij de plas Het Hilgelo/Leisurelands (€ 6,- per auto/per dag in het hoogseizoen en € 3,- in het laagseizoen).

Informatie over de fietsroute

Openbaar vervoer

- 2,1 km fietsen van station Winterswijk naar knooppunt 20.
- 3,2 km fietsen van station Winterswijk naar kruispunt Huppelseweg/Waliënweg, nabij knooppunt 8.

Meenemen voor onderweg

De fietsfolder is geoptimaliseerd voor gebruik op een mobiele telefoon. Printen is ook mogelijk. Wilt u de fietsfolder printen, kies dan bij afdrukken 4 pagina's per vel. Wilt u alleen de kaart en het overzicht met de knooppunten printen, selecteer dan bij afdrukken pagina 4 en kies bij afdrukken 1 pagina per vel.



Met kaartsymbool naar de kaart

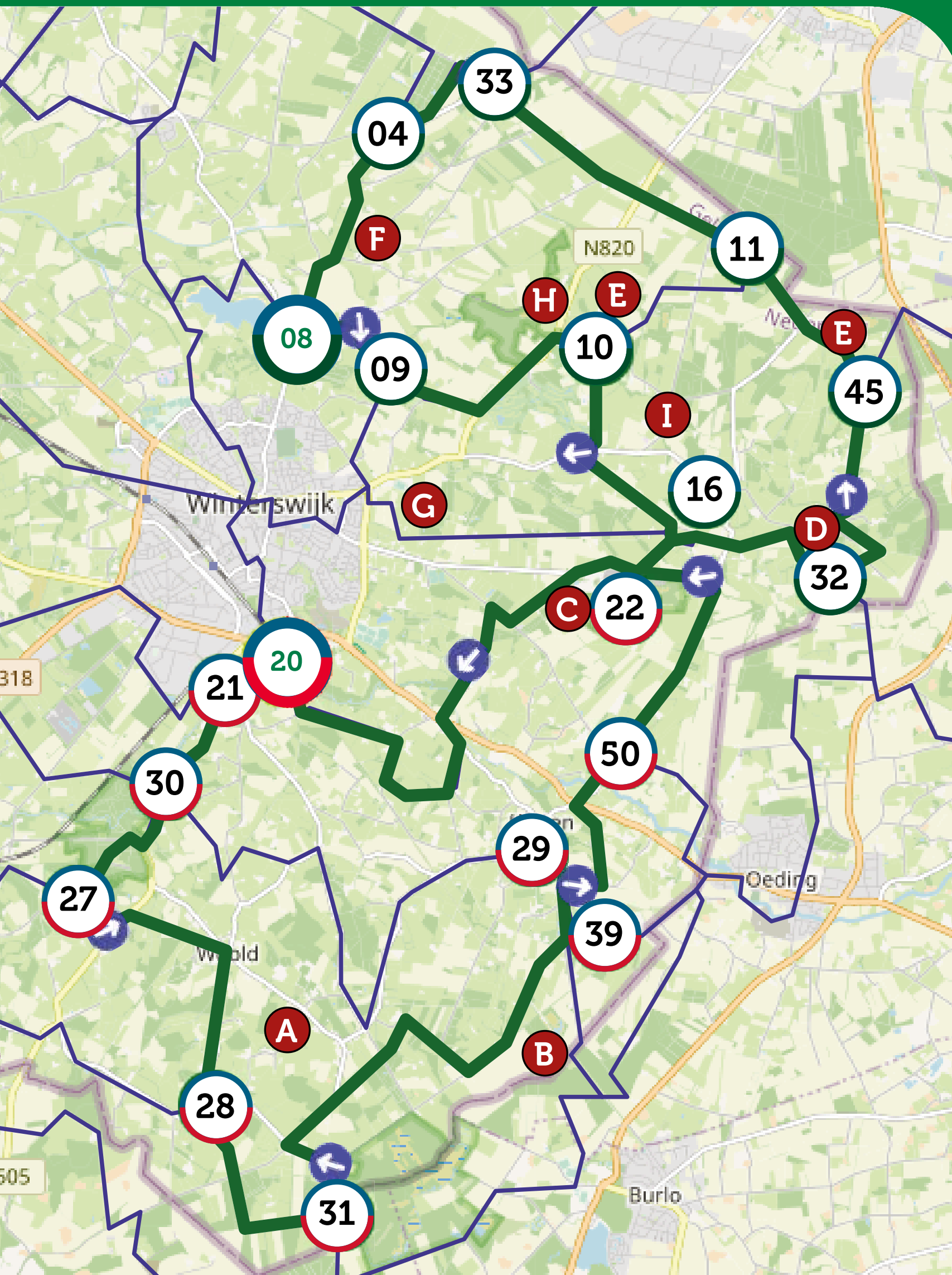
Klik op de rode cirkels in de kaart voor meer informatie over de bezienswaardigheid nabij dit punt.

Geldersch Landschap & Kasteelen

Postbus 7005, 6801 HA Arnhem

www.glk.nl

Fietsknooppuntenroute



Klik op de letters in de kaart voor meer informatie over de gebieden.

Horecapunten onderweg staan op pagina 6.

Fietsknooppuntenroute

20 - 0.9 km - 21 - 1.3 km - 30 - 1.9 km - 27 - 3.9 km -
28 - 2.5 km - 31 - 6.0 km - 39 - 0.6 km - 29 - 2.4 km -
50 - 3.1 km - 22 - 0.5 km - 16 - 2.3 km - 32 - 2.9 km -
45 - 2.1 km - 11 - 3.4 km - 33 - 1.7 km - 04 - 2.7 km -
08 - 1.4 km - 09 - 2.9 km - 10 - 2.9 km - 16 - 0.7 km -
22 - 7.6 km - 20

Scholtenboerderijen

Rondom Winterswijk vind je nog een aantal oude scholtenboerderijen. Dat zijn van oudsher door de scholte of schulte bewoonde grote boerderijen met op de bijbehorende gronden een aantal pachtboerderijen. Geldersch Landschap & Kasteelen beschermt een deel van deze scholteboerderijen.



Horeca onderweg

Knooppunt (20)

LEV by Mike

Badweg 4

7102 EG Winterswijk

www.levbymike.com

Knooppunt (30)

Berenschots watermolen

Wooldseweg 74

7108 AB Winterswijk Woold

www.berenschotswatermolen.nl

Knooppunt (28)

Hotel restaurant Roerdinkhof

Roerdinkweg 1

7108 AZ Winterswijk Woold

www.roerdinkhof.nl

Tussen knooppunt (31) **en** (39)

Terrastuin Veenzicht

Veenweg 5

7107 BB Kotten

www.veenzicht.nl

Tussen knooppunt (09) **en** (10)

Wijngaard Hesselink

Vredenseweg 168

7113 AE Winterswijk-Henxel

www.wijngaardhesselink.nl

Kijk voor openingsdagen en - tijden op de genoemde websites.



A Scholtengoederen Hijink, Aarnink en De Haar

In een schitterend bosrijk coulisselandschap liggen drie traditionele boerderijen. Hijink is de centrale boerderij van het scholtegoed. Grote ruilverkaveling is aan dit stuk van het Woold voorbij gegaan. Het landschap is daardoor afwisselend, kleinschalig en rijk aan plant- en diersoorten. Er groeien o.a. verschillende soorten orchideeën.

www.glk.nl/hijink





B Borkense Baan

Tijdens de fietstocht kruist u de Borkense Baan tweemaal. In het verleden was dit de spoorverbinding tussen Winterswijk en Borken (D). Nu is het een natuurgebied waar bijzondere planten en dieren zich thuis voelen. Tussen de rails en in de bermmen zijn 25 soorten dagvlinders te vinden. Langs de rails liggen bos- en heidegebiedjes met hier en daar poelen en vennen.



Dwars op de Borkense Baan ligt een 'landweer', een dubbele zandwal die als verdediging werd opgeworpen.

Deze zandwal, bekend als de Sikkings Landwehr, is waarschijnlijk een overblijfsel van de Tachtigjarige Oorlog.

www.glk.nl/borkensebaan

© Steengroeve Winterswijk



Sinds 1932 wordt hier voornamelijk kalksteen gewonnen. Van de 3 oorspronkelijke groeves is er nog 1 in gebruik. U kunt de groeve zien bij het uitzichtpunt.

*Steengroeveweg 50
7101 PH Winterswijk*





D Scholtegoed Hesselink

Landgoed Hesselink is mooi bewaard gebleven. Het bestaat uit een karakteristieke boerderij, cultuurgronden en bosgebiedjes. Op de voorgevel van de boerderij kunt u in de muurankers nog steeds de initialen van de bouwheer en zijn echtgenote zien. In de gevel zitten typische 'speklagen', het witte pleisterwerk tussen de bakstenen. Huis en tuin zijn niet toegankelijk voor publiek, maar het huis is goed te zien vanaf de weg.

www.glk.nl/hesselink





E Masterveld, Muggenhoek en Beerninkhoek

Agrarisch gebied, gevarieerd bos, heideveldjes, houtwallen en beken wisselen elkaar af in deze 3 natuurgebiedjes. In de bloemrijke hooilanden en de oevers van de beken in de buurt van Muggenhoek groeien bijzondere plantensoorten. Door de grote verscheidenheid aan leefgebied zijn hier veel diersoorten te vinden, waaronder de zeldzame kamsalamander. Het is de moeite waard om hier af te stappen voor een wandeling.

www.glk.nl/masterveld



F Scholtegoed Boeijink-Huppel



Dit gaaf bewaard gebleven boerenlandgoed bestaat uit twee boerderijen met stallen, een oud erf en landerijen met houtwallen en bosgebiedjes. In 2001 werd Boeijink aan Geldersch Landschap & Kasteelen nagelaten. De schuren zijn sindsdien gerestaureerd, de tuin is hersteld en er is een boomgaard aangelegd met traditionele fruitrassen. De deel en de voorkamer hebben hun oorspronkelijke oude stijl en interieur behouden.

De boerderij en een bijgebouw is verhuurd aan zorginstelling Estinea.

www.glk.nl/boeijink-huppel

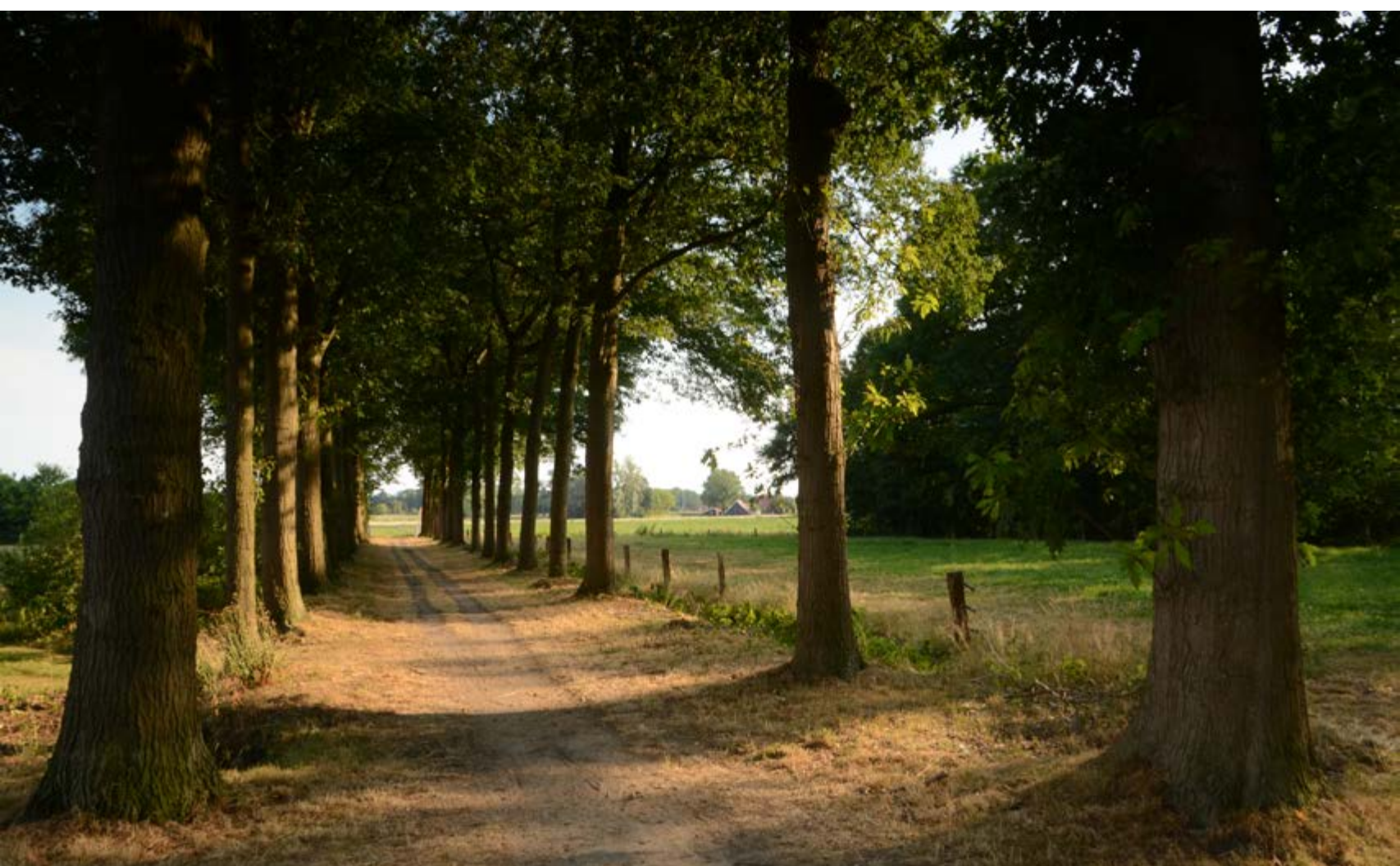




G Scholtegoed Gossink

Bos, bouwland, weiland en de fraaie boerderijen Gossink en Nieuw Gossink vormen samen scholtegoed Gossink. Ook ziet u parkachtige elementen als lanen en vijvers. Het oorspronkelijke karakter van de hoeve is goed bewaard gebleven. In het plaatselijk oerwoudachtig aandoende loofbos langs de beek leven vogelsoorten als de nachtegaal, de wielewaal, de zwartkop en de appelvink. In de steile beekoever broedt de ijsvogel en onder bruggetjes de grote gele kwikstaart.

www.glk.nl/gossink





H Scholtegoed Kossink

Langs de Vennevertlose Beek ligt een hoeve uit de 18de en 19de eeuw, met oudere korenspieker, landbouwgronden en gevarieerd loofbos.

De bossen en bosranden bieden dekking aan het ree. In het hele gebied komen veel vogelsoorten voor, waaronder de ransuilen. In bossen met dicht struikgewas is de nachtegaal te horen.

www.glk.nl/kossink



I Boeijink-Ratum



Dit is een van de oudere scholtengoederen in Winterswijk. Al in 1273 wordt het voor het eerst genoemd. In de jaren 1963-1964 is de boerderij verbouwd tot woonboerderij. Een groot deel van de oorspronkelijke indeling is bewaard gebleven. Op het erf zijn een weefhuisje in vakwerk, een grote houten schuur en een waterput met haal te zien.

De 'moezenspieker' is in 1974 gebouwd op de plaats waar oorspronkelijk ook een spijker of spieker stond. Deze voorraadschuur staat op stenen pijlers, om de voorkomen dat de 'moezen' (muizen) erbij kunnen.

www.glk.nl/boeijink



Ruim 150 prachtige natuurgebieden, kastelen en landgoederen in Gelderland zijn aan de zorg toevertrouwd van de stichting Geldersch Landschap & Kasteelen. Met uw steun kunnen we Gelders erfgoed beheren. Zodat iedereen er nu en in de toekomst van kan genieten.

Help mee!

Samen met uw thuiswonende gezinsleden (danwel kleinkinderen) krijgt u:

- De rijk geïllustreerde gids 'Beleef!'
- Vier keer per jaar het magazine 'Mooi Gelderland';
- Gratis reguliere toegang tot 7 kastelen;
- Veelal gratis deelname aan wandelingen en bijzondere fietsexcursies met de boswachter;
- Digitale nieuwsbrief vol actualiteiten/tips

Meld u aan voor de *nieuwsbrief* of *word donateur*.